

**2ÈME ÉDITION**

**PLOUDALMÉZEAU ST PABU**

**LAMPAUL PLOUDALMÉZEAU**

**SAMEDI 13 SEPT.**

# LE RAID NATURE

**ENTREPRISES • COLLECTIVITÉS • ASSOCIATIONS**

**LE DÉFI**

**VTT > PADDLE > COURSE > KAYAK**  
AU PROFIT DE 2 ASSOCIATIONS LOCALES

**TOUTE LA  
JOURNÉE**

**VILLAGE ARTISANS & COMMERÇANTS,  
ANIMATIONS SPORTIVES & BIEN ÊTRE,  
MINI RAID ENFANT, MARCHÉ,  
BAR & RESTAURATION...**

**APRÈS  
LA COURSE**

**FIN DE JOURNÉE MUSICALE !**

**INFORMATIONS  
& INSCRIPTIONS**



[WWW.RAID-NATURE.FR](http://WWW.RAID-NATURE.FR)





# CRÉEZ VOTRE ÉQUIPE !



L'équipe "Garden concept",  
gagnante de l'édition 2024.

Entreprises, collectivités, associations, participez à un défi sportif unique, à la pointe du Finistère !

Inscrivez-vous et composez votre équipe de 5 sportifs pour vous représenter :

- des employés
- des amis
- des membres de la famille

**Donnez de la visibilité à votre entreprise !**

**VIVEZ ENSEMBLE UNE EXPÉRIENCE INOUBLIABLE !**

## LE CIRCUIT INÉDIT

Chaque équipier effectue **une boucle complète** (4 sports).

Le premier équipier se lance en Vtt, suivi du paddle, continue en course à pied, et termine son tour en kayak.

Il passe alors le relai à un de ses coéquipiers qui fera **les mêmes épreuves en sens inverse**

Le troisième prend le relai dans le sens initial. Le quatrième dans le sens inverse. Le cinquième dans le sens initial.

**SEUL ON VA PLUS VITE,  
ENSEMBLE ON VA PLUS LOIN !**



**7KM DE VTT\***



**500M DE PADDLE\***



**4KM DE COURSE À PIED\***



**1KM DE KAYAK\***

\* Le parcours et les distances peuvent être modifiées au dernier moment en fonction des conditions météorologiques.



# LES OBJECTIFS

## 1 DU SPORT POUR TOUTES ET TOUS

Un raid sportif multisport, mais pas que ! Toute la journée, des **marches et défis sportifs** seront proposés.



**Le Mini Raid Nature enfant !**  
Course à pied, VTT, et activités surprises seront au programme pour tous les enfants.

## 2 DE LA VISIBILITÉ

Le village sur la zone de départ de la course (l'ancien camping des dunes à Ploudalmézeau), accueillera **des entreprises, des artisans, des commerçants, des associations qui souhaitent installer un stand.**

Visibilité, publicité, un véritable atout pour les professionnels de **Saint Pabu, Ploudalmézeau, Lampaul-Ploudalmézeau, et alentours.**

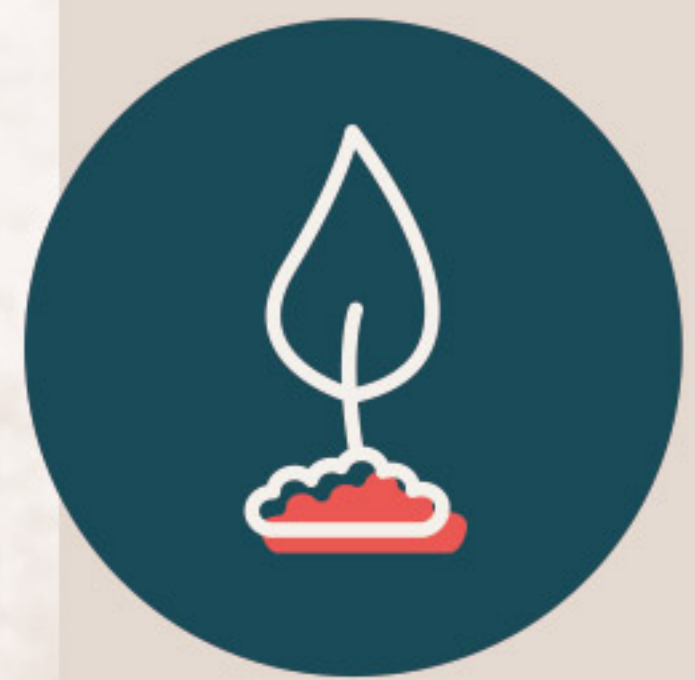
## 3 UN PROJET SOLIDAIRE

Une partie des bénéfices sera reversée à deux associations locales.



**Une association liée au monde du handicap.**

Parce que nous souhaitons promouvoir l'inclusion et l'égalité des chances.



**Une association aux actions à but écologique.**

Parce que notre région, sa faune et sa flore, nous tiennent à coeur.

## 4 FRANÇOIS GUIFFANT

**Le skipper Finistérien aux nombreux projets,** nous fait l'honneur d'être le parrain de l'événement. Venez le rencontrer durant le Raid Nature !

[www.voile-partage.com](http://www.voile-partage.com)

## 5 LA SOIRÉE

Après l'effort, le réconfort ! Profitons tous ensemble d'une fin de journée musicale avec le duo **"Stym'N'Cé"**. Gardons cette convivialité **jusqu'au bout de la nuit !**



# LES MODALITÉS D'INSCRIPTION

**LES FRAIS D'INSCRIPTION SONT DE 500€ PAR ÉQUIPE. ILS COMPRENNENT :**

- L'impression de vos t-shirts avec votre logo
- le prêt de l'ensemble du matériel (VTT, kayak, paddle)
- Le petit déjeuner et le repas du midi
- Un cadeau surprise pour chaque équipe !

## LES CONDITIONS MÉDICALES

Chaque participant doit pouvoir présenter :

- Soit une licence sportive de moins d'un an
- Soit un certificat médical de moins d'un an, de non contre-indication à la pratique sportive.

RÉVEILLE TON BUSINESS MAIS PAS QUE  
**LE BIZ'H**



Cette superbe aventure a été créée par les membres du réseau d'affaires **Le Biz'h**.  
Toute l'année, le club permet aux entrepreneurs de rentrer en contact, mais pas que !

[www.lebizh.fr](http://www.lebizh.fr)

## NOS PARTENAIRES



L'ATELIER  
DU CAVISTE

PREVOYANCE  
& PATRIMOINE



## REJOIGNEZ L'AVENTURE !

Découvrez tous les détails du raid sur le site et les réseaux.

[WWW.RAID-NATURE.FR](http://WWW.RAID-NATURE.FR)



Association Entrepreneurs Brest Même | Création Du Beurre dans la Comm | Photographies Factory's Photography | Ne pas jeter sur la voie publique

\* Le parcours et les distances peuvent être modifiées au dernier moment en fonction des conditions météorologiques.